

# 波羅的海(愛沙尼亞、拉脫維亞、立陶宛)+波蘭 ~~四國 8 天

2018 年市場上最獨家企劃，內容豐富、C P 值最高的行程。

1989 年波羅的海三小國集結 200 萬人，手牽手拉成一條龍，從「維爾紐斯」經過「里加」再到「塔林」，抗議蘇聯侵占爭取獨立的起點所在。

<p>立陶宛共和國 Lietuvos Respublika (立陶宛語) 通稱：立陶宛</p>   <p>國旗 國徽</p>	<p><b>立陶宛共和國</b> (立陶宛語：Lietuvos Respublika)，簡稱為立陶宛 (聆聽 i/ l I θ ju:'e I niə/; 立陶宛語：Lietuva; [ˈlʲɛ tʲɪva:])，位於歐洲東北部[6]，是北歐和波羅的海三國之一，首都維爾紐斯。1990 年 3 月 11 日立陶宛宣布獨立，直到 1991 年 9 月 6 日蘇聯才承認其獨立。2004 年 5 月 1 日，立陶宛正式加入歐盟。2015 年 1 月 1 日，立陶宛正式成為歐元區第 19 個成員國。</p>
<p>愛沙尼亞共和國 Eesti Vabariik (愛沙尼亞語)</p>   <p>國旗 國徽</p>	<p><b>愛沙尼亞共和國</b>位於歐洲東北部，其國土西向波羅的海，北向芬蘭灣，東臨楚德湖，南面和東面分別同拉脫維亞和俄羅斯接壤[11]。該國目前為世界高收入經濟體之一，首都及全國最大城市為塔林。991 年 8 月 19 日蘇聯發生 8·19 政變，愛沙尼亞於 8 月 20 日宣布獨立 2011 年 1 月 1 日，愛沙尼亞正式加入歐元區，成為歐元區第 17 個國家</p>
<p>拉脫維亞共和國 Latvijas Republika (拉脫維亞文) 通稱：拉脫維亞</p>   <p>國旗 國徽</p>	<p><b>拉脫維亞共和國</b> (拉脫維亞語：Latvijas Republika)，是位於波羅的海東岸的北歐國家，是波羅的海國家之一。1991 年 8 月 21 日，拉脫維亞再次宣布獨立。自獨立以來，拉脫維亞積極培養和西方各國的關係，並已於 2004 年加入歐盟和北約。2014 年加入歐元區，以歐元作為新國幣。</p>

## 【四大世界遺產首都】

### 【波羅的海三國部分】

- ★**維爾紐斯**：立陶宛的首都，近郊有湖光山色所環抱的特拉凱水中古堡。
- ★**拉脫維亞**：首都里加 (Riga)，亦是波羅的海三國中規模最大的城市，擁有 800 年歷史的它，造就獨特的城市風貌，其舊城區與市區內多元精采的建築，來趟精采的建築影像視覺之旅！
- ★**愛沙尼亞**(塔林 0Skype 的發源地)：這個在波羅的海最北的國家，比另外兩個要繁華很多。這裡更具北歐風格，這裡更被遊人青睞。塔林是一旅遊新星。造訪塔林古城，包括上城區及下城區。

### 【波蘭】

- ★**華沙**：波蘭的首都，歷經二戰的洗禮，城內大多是戰後重建，帶有一絲絲的惆悵。1980 年，華沙舊城區被聯合國教育科學文化組織列入世界遺產名錄。

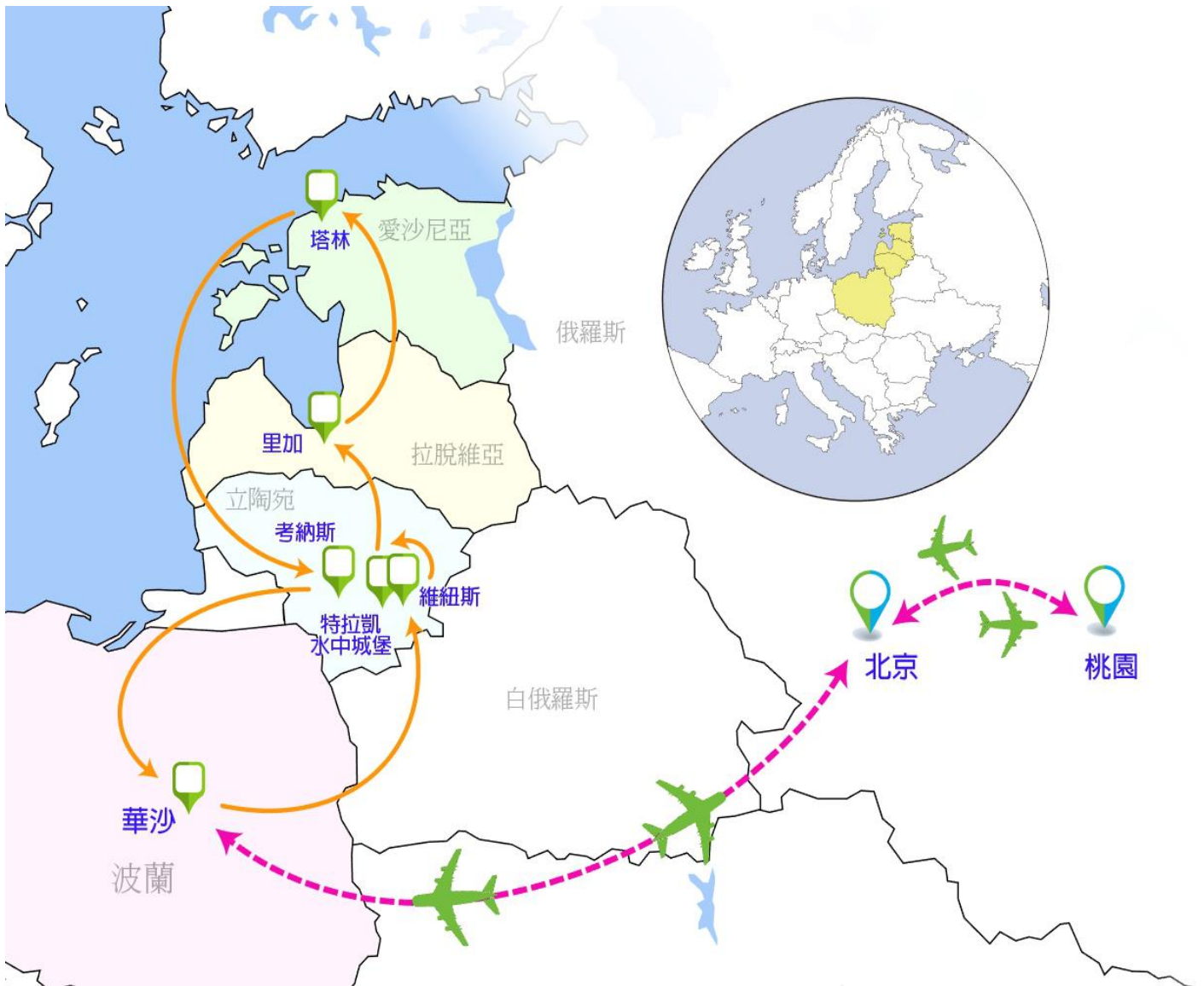
★**航班參考**：逢每週二、四出發

★**出發日**：2019 年 01 月 1.3.8./ 2 月 21.26 /3 月 5.7.14

★**國航優勢**：由北京飛波蘭，穿越西伯利亞僅需 8.5 小時，全程中文服務。

日期	航班編號	起飛城市	抵達城市	起飛/抵達時間
第 1 天	CA190	台北 TPE	北京 PEK	18:45/22:20
第 2 天	CA737	北京 PEK	華沙 WAW	03:50/06:20
第 7 天	CA738	華沙 WAW	北京 PEK	13:10/04:50+1
第 8 天	CA185	北京 PEK	台北 TPE	08:30/11:45

(正確航班時間，以說明會為標準)



### 第 1 天 桃園 → 北京

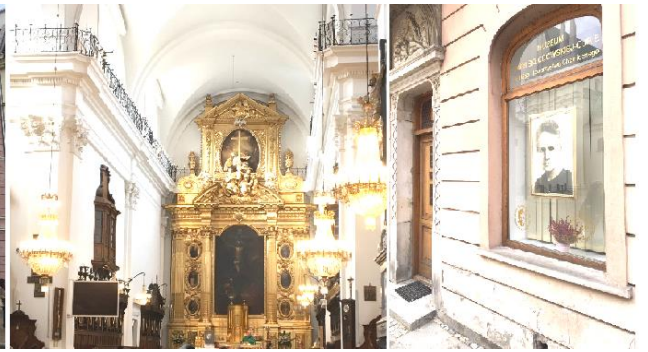
今日準備好行李及裝滿希望的行囊，集合於桃園機場，由專人協助辦出境手續，搭乘豪華客機飛往—北京，班機經北京轉機飛往波蘭首都華沙..夜宿機上。

早餐：敬請自理      中餐：敬請自理      晚餐：機上簡餐

住宿：機上夜宿

### 第 2 天 北京→華沙【哥白尼雕像、聖十字教堂、居里夫人故居】 469KM 維爾紐斯(立陶宛)

今日早上抵達華沙機場後，專車前往參觀【華沙老城區】於二次世界大戰中被摧毀，波蘭人民於戰後按著當時保留下來建築圖，一磚一瓦原樣重建戰爭前的華沙舊城，並於 1980 年列名為世界遺產。抵達後參觀華沙老城：【齊格蒙特三世紀念柱】，古老的哥特式教堂【聖約翰教堂】，【老城廣場】，【華沙美人魚像】。曾兩次獲得諾貝爾獎的【居里夫人故居】，安放蕭邦心臟的【聖十字教堂】，及【哥白尼雕像】等。

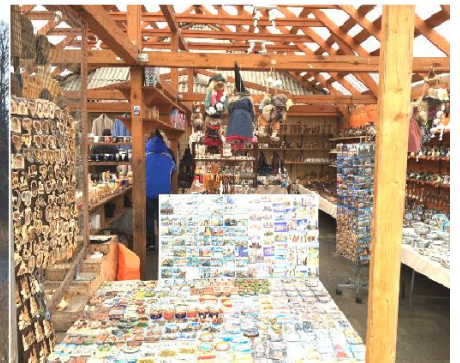


早餐：機上早餐      中餐：西式料理      晚餐：中式料理  
 住宿：Green Hotel 或 Ambertom Hotel 或 Hotel Zemaites 或同級

**第3天 維爾紐斯(立陶宛)【奇蹟 STEBUKLAS、白色大教堂、總統府、維爾紐斯大學】 30KM—特拉凱水中城堡— 294KM 里加(拉脫維亞)**

今日參觀充滿中世紀氣息的【舊城區】，教堂廣場上矗立的維爾紐斯「大教堂」是斯「大」是【立陶宛】的國家象徵，新古典主義的建築風格與廣場上鐘塔相互輝映，地面還有一個意非凡標示著

【「STEBUKLAS(奇蹟)之磚」，是1989年波羅的海三小國集結200萬人，手牽手拉成一條龍，從「維爾紐斯」經過「里加」再到「塔林」，抗議蘇聯侵占爭取獨立的起點所在。15世紀建造的▲【聖安娜教堂】，是紅磚「哥德式」尖塔的外型矚目焦點。立陶宛位於維爾紐斯的【總統府(Presidential Palace)】是座新古典主義風格的高雅官邸，建築所在之處從14世紀以來便一直被當做主教、皇帝、國王、貴族以及總統的住所。遊客可以從外面欣賞這座歷史建築的壯麗外觀，續前往【立陶宛】古都與榮耀史蹟【特拉凱】TRAKAI，位於「維爾紐斯」西郊約28公里處，現被劃定為國家歷史文物園區。抵達後參觀由15世紀時親王【維多夫達】建的【特拉凱水中古堡】，橙紅色如童話故事般古堡矗立在清澈的湖水中，如夢似幻的美景是常出現在風明信片，是【立陶宛】非常著名的度假區。下午前往「拉脫維亞」首都【里加】。

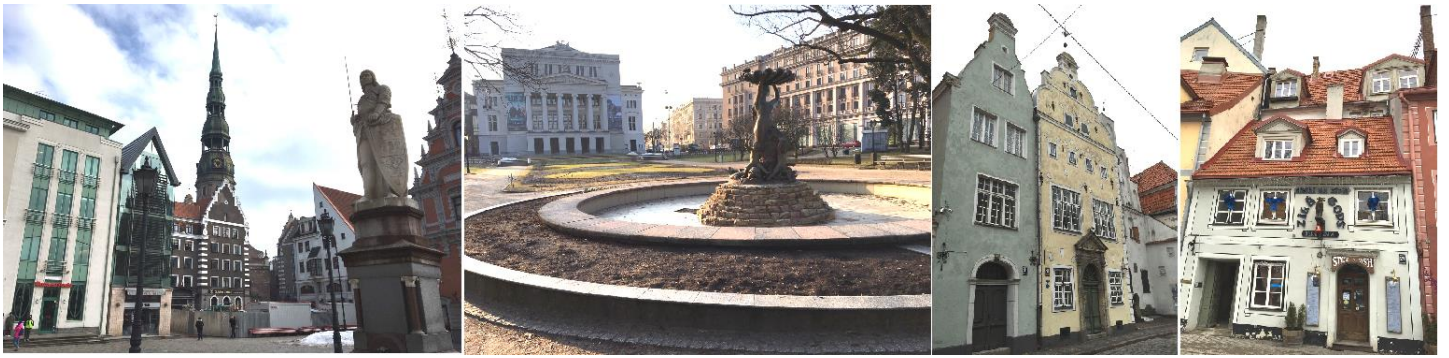


早餐：飯店享用早餐      中餐：西式料理      晚餐：中式料理  
 住宿：Rixwell Elephant Hotel 或 Days Hotel 或 City Hotel Teater 或同級

**第4天 里加【三兄弟屋、貓之屋、黑人頭之屋】 314KM 塔林(愛沙尼亞)**

早餐後出發前往「拉脫維亞國」曾屬於蘇聯共和國的一份子，在15個共和國中是經濟最好的一國，因此首都【里加】有「小巴黎」之稱。抵達後參觀1997年登入世界遺產的舊城區，里加最高的建築物是【聖彼得教堂】上高達123公尺的尖塔，為巴洛克式風格，塔尖頂著重達158公斤的鍍金風向雞為城市標誌。風向雞，13世紀末，被當地居民認為避邪之物，現在則成為里加特有的標誌。

城內廣場上有一座波羅的海地區最大的【多姆大教堂】裡面的彩繪玻璃與多達6718根管子的管風琴是當時世界最大的管風琴。【三兄弟屋】因三棟歌德式建築風格的樓房相連而著名，最老的是右邊這棟建於15世紀的民宅，中間棟於17世紀修建，左邊最年輕的是18世紀才建築完成的，現為建築博物館。另一棟有趣的房子為【貓之屋】黃色豪宅上有兩隻發怒的貓而聞名。市政廳廣場上還有一棟著名的建築物【黑人頭之屋】建於14世紀，是當地商人集會所。下午前往【愛沙尼亞】，在波羅的海三小國中，愛沙尼亞是面積最小，卻是經濟實力最強的國家，網路Skype即源自於此，是歐洲資訊技術發展最活躍的國家，首都【塔林】位於芬蘭灣南面。



早餐：飯店享用早餐      中餐：西式料理      晚餐：中式料理  
 住宿：Hotel Metropol 或 ORU Hotel 或 ParkINN Hotel 或同級

**第5天 塔林(愛沙尼亞)【圖姆皮皇宮、老藥局、市政廳廣場】— 572KM 考納斯【十字架山】**

塔林舊城區在 1997 年列入世界文化遺產，是歐洲保存最完整的中世紀城市之一。地勢較高的【圖姆皮皇宮(Toompea)】位於上城區，屬於統治階層與貴族的活動領域。【亞歷山大涅夫斯基大教堂】是 19 世紀俄國沙皇建造的東正教教堂，【窺視廚房塔】是老城牆上的一座衛兵塔，當時塔上的衛兵可以看到自家的廚房由此而得名。位於下城區的【市政廳廣場】是舊時百姓生活聚集的地方，廣場最顯著的建築就是建於 14 世紀晚期，歷時三十年才興建完成的市政廳，是目前北歐地區保存下來唯一的歌德式市政廳，屋頂上塔林標誌「老湯姆士風向標」隨風飄動。廣場上還有一間從 15 世紀開店至今的【老藥局】。13 世紀時號稱全世界最高尖塔的【聖歐拉夫教堂】，塔尖高達 124 公尺，依舊傲視全塔林，蘇聯時代是 KGB 用來監探全城的地方。與里加的三兄弟之屋相比美的【三姊妹屋】，是三棟風格相似緊鄰在一起的房子而得名，現已改建成旅館。【十字架山】上面插了數萬個型型式式的十字架。1990 年的統計數字是 55000 個，2006 年的統計數字是 10 萬多個十字架。每一個十字架背後都印證了立陶宛的一段可歌可泣的歷史。立陶宛開國以來的戰爭和革命，都一一保留在這些十字架上。



早餐：飯店享用早餐      中餐：西式料理      晚餐：中式料理  
 住宿：Hotel Algiro 或 Amberton Hotel 或 City Hotel 或同級

**第6天 考納斯— 400KM-華沙(波蘭)【蕭邦公園、文化宮、市中心】**

早餐後前往華沙，抵達後遊覽「華沙」最大的公園【瓦金基公園】是華沙最大的公園，因豎立有蕭邦像而聞名的【蕭邦公園】，通過名字我們就能感受到它的大氣、其占地面積寬廣，綠樹成蔭，偶爾會有來自世界各地的表演秀。再前往參觀【文化宮】(波蘭語：Pałac Kultury i Nauki)，通常縮寫為 PKiN，因此也被華沙市民諺稱為「北京」(波蘭語：Pekin)。此外它的綽號還有「史達林的注射器」、「俄國婚禮蛋糕」是波蘭境內最高的建築物，也是首都華沙市的標誌性建築。爾後前往華沙市中心自由逛街購物。



早餐：飯店享用早餐      中餐：西式料理      晚餐：飯店主廚推薦料理  
 住宿：HotelBest Western Felix Hotel 或 Hotel Riviera 或 Hotel Magovia 或同級

## 第7天 華沙(波蘭)→北京

早餐後自由活動，專車送往機場，搭乘國際航班返回北京。

早餐：飯店享用早餐      中餐：機場自理      晚餐：機上

住宿：夜宿飛機

## 第8天 北京→桃園

班機於今早飛抵北京首都機場，再轉機飛返桃園國際機場結束這趟難忘的..波羅的海+波蘭4國8日之旅。期待下次與您再相會，祝您健康、順心。

早餐：機上早餐      中餐：溫暖的家      晚餐：溫暖的家

住宿：溫暖的家

※本公司盡量忠於原行程，但仍保有行程順序與飯店同等級調整之權利。敬請明瞭 謝謝！

- 行程航班資訊僅供參考，請以出發前說明會資料確認為準。
- 行程順序若因特殊狀況及其他不可抗拒之現象：如天候、交通、航班、船舶影響，而有飯店、景點、餐食順序上之調動，本公司保留變更或調整行程之權利。
- 本優惠行程僅適用本國人參團有效；非本國籍之旅客，價錢另議。
- 全程飯店皆為二人一室，單人報名時，若無法覓得合住的旅客，需補單人房差，敬請見諒。本行程酒店住宿皆為2人1室(二張單人床房型)，部份酒店房間內無法採用加床方式住宿，另若遇貴賓需指定大床房型；而因酒店的相關問題，亦可能需加價與無法保證用房，遇到上述情況，尚請諒解。
- 此行程機票為團體機票，不能更改日期及延回及退票，一旦開票後取消敬請補足機票款。
- 使用全素客人，因歐洲一般餐聽的素食餐，菜色變化少及質量也較差。敬請見諒。飛機上若有特殊餐食者，最少請於出發前五天(不含假日)告知承辦人員，為您處理。
- 此行程價格已經分攤老人優惠票價差，旅途期間景區如需收取臺胞證，煩請配合出示檢查，恕不再退還優惠票價差。

出團日期:波羅的海(愛沙尼亞、拉脫維亞、立陶宛)+波蘭~~四國8天

2018年10月到12月出團全部額滿或清訂中

2019年 01/01(二)、01/03(四)、01/08(二)、02/21(四)、03/05(二)、03/07(四)、03/14(四)

## 團費銷售價NT \$39,900元起

費用包含

1. 來回豪華經濟客艙機票
2. 雙人房住宿共五晚
3. 兩地機場稅、燃油附加稅、雜支服務費等
4. 行程所列之交通、餐食、景點門票等各項費用、團體保險
5. 本公司團隊為您服務的滿滿愛心、熱忱

費用不包含

1. 中華民國護照新辦費用及臺胞證新辦費用
2. 領隊導遊小費每天10歐元\*8天=80歐元。
3. 台中至桃園機場接送。
4. 電話費、行李超重費、床頭小費.....與相關服務人員小費支出
5. 行程所未列出之私人行為消費