

## 廈門&鼓浪嶼 4 日(無購物.無自費)

出發日期:02/28 售價:18,900 元

### 行程特色

▶【福建土樓】是「磨菇」嗎！？…是「飛碟」嗎！？是列為世界文化遺產的「土樓」！

約一千多年前的西晉時期，為躲避戰亂，從黃河中流往南遷徙到福建的客家人，在山區夯土建樓，創造了令世人讚嘆的土樓。土樓有方樓亦有圓樓，但以圓樓居多：因為圓樓較方樓節省建材又利於防衛。由於山區治安不佳又有野獸出沒，基於安全考量，土樓的第一層並不設窗戶。一棟土樓可容納近兩千人，戶數高達四五百戶。院內有水井，一樓設有糧倉，即使遭受圍城，守個個把月亦不成問題。這『天上掉下來的飛碟，地上冒出來的磨菰』，在客家子民的手中，散發出無人能及的獨特魅力。



▶【海上花園·鼓浪嶼】—萬國建築、菽莊花園、鋼琴博物館

島上崗巒起伏濃林茂密，四邊臨海，沙灘、奇石自然景觀如畫，又因為不允許機動車輛上島，環境特別清幽，素以「海上花園」、「鋼琴之島」的美稱享譽中外。鼓浪嶼島上薈萃了上千座風格各異、中西合璧的中外建築，有中國傳統的飛簷翹角的廟宇、閩南風格的院落平房、小巧玲瓏的日本屋舍，還有堪稱江南古典園林精品的菽莊花園，您可以自由漫步其中，一一欣賞兩旁萬國建築之美，感受美好饗宴。





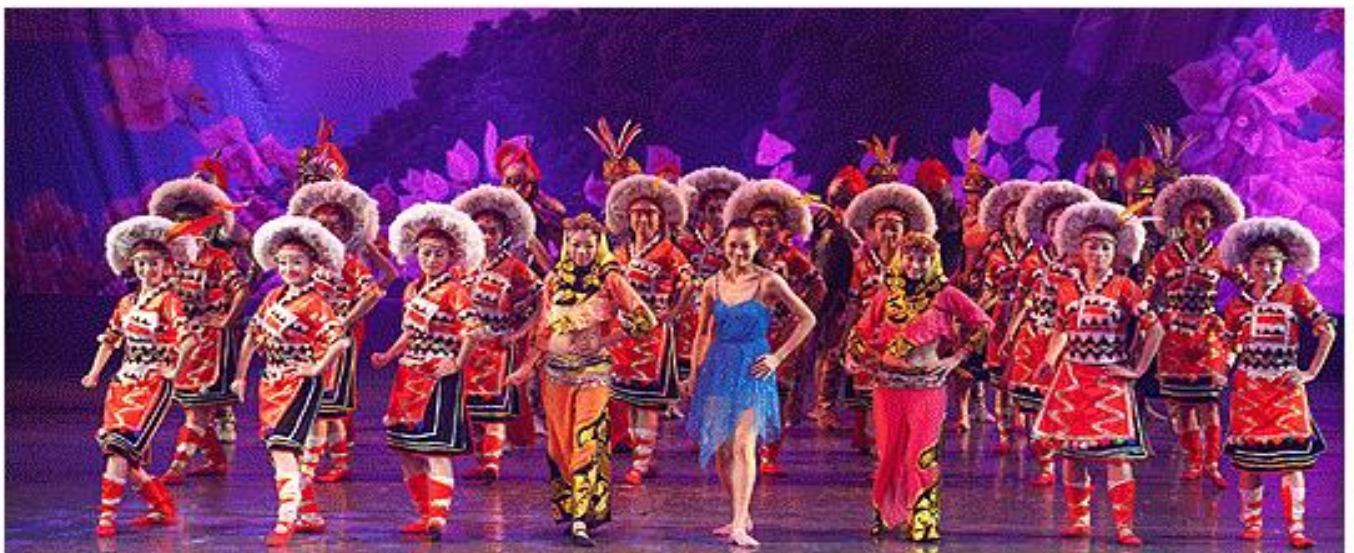
▶【南普陀寺】是一座有千餘年歷史的佛教寺廟

南普陀寺占地 3 萬多平方米，格局為三殿七堂，坐北朝南，依山面海，建築具有獨特的閩南風格。主體建築由南往北依次為天王殿、大雄寶殿、大悲殿和藏經閣。兩側則有左右廂房、鐘樓鼓樓、羅漢堂、功德樓、海會樓、普照樓、太虛圖書館、佛學院教舍等。天王殿前有廣場，廣場前為長寬均約 30 米的正方形放生池，和約百米長七八十米寬的蓮花池。



▶【閩南神韻】— 閩台民俗風情核心主題的大型旅遊文化演出

結合了南音、博餅、木偶、戲醜、南少林、惠安女、鄭成功等最具特色的閩南元素，融合了海洋文化和閩南文化的精華，運用了 270 度超強多媒體、3D 成像、8 聲道音樂等聲光互動技術，呈現出完美的舞臺效果。在一個小時左右的時間裡，通過精彩的演出展示了閩台文化的歷史淵源、閩南豐富的風情詩畫和閩南兒女的精神面貌。





▶【贈送.廈門小吃】—龍頭路魚丸湯+麻糍+黃則和花生湯(加蛋)+老巷口春捲



▶【廈門五緣灣凱悅酒店—Hyatt Regency Xiamen Wuyuanwan】

融與商業中心區的核心地帶，是大型都市綜合體的重要組成部分。酒店擁有 301 間寬敞客房，部分房間可欣賞迷人灣景。酒店配備了 24 小時悅動悅型健身中心、室外泳池和慢跑路線。另外與購物中心、高檔辦公樓、市行政服務中心距酒店僅數步之遙，影院、餐廳等設施為賓客提供多種休閒娛樂選擇。酒店距廈門高崎國際機場僅 5 公里，距廈門會議展覽中心及鼓浪嶼、南普陀寺等著名旅遊觀光景點僅 30 分鐘車程。



【景點安排】

廈門—環島路、胡里山炮台、南普陀寺、筍筓湖太陽能遊船、惠和石文化公園、中山路步行街。

永定—高北土樓群(承啟樓、世澤樓、五雲樓、僑福樓)。

鼓浪嶼—島上漫步萬國建築、菽莊花園、鋼琴博物館(含返程電瓶車)。

\*高北土樓群如遇天候或其他不可抗力因素無法參觀，將改走華安大地土樓群(二宜樓、南陽樓、東陽樓(含電瓶車))

【精選住宿】

永定—準 ★★★★★ 龍岩-永定客家土樓王子大酒店

廈門— ★★★★★ 廈門五緣灣凱悅酒店 或 廈門源昌凱賓斯基大酒店 或 廈門正元希爾頓逸林酒店 或 同級酒店。

PS：(1).若有三人房需求，酒店皆以雙人房加床作安排(行軍床為主)，且可能產生額外費用，如有上述需求請先詢問業務。

(2).酒店房型安排標準房 2 人一室(2 張單人床)，如需求一大床房型，則會視情況加收費用或以不加價為主。

(3).此團以入住廈門五緣灣凱悅酒店 2 晚為優先，若逢有特殊會議或滿房，導致無法入住將改同級酒店做替換。

**【購物安排&自費活動推薦】**

本行程堅持品質**無購物站、無自費活動安排**，讓您玩的安心無負擔。

貼心服務：遊覽車上販售珍珠霜、龍岩花生、紅棗、絲魷魚…等各式名產，方便您旅途中選購。

**每日行程**

<p>第 1 天</p>	<p>※符號標示：◎入內參觀 ●下車參觀 ◆路過參觀 ★特別安排</p> <p>桃園 ✈️ 廈門(環島路、胡里山炮台、南普陀寺、午餐後前往永定)</p> <p>●【廈門市】為福建第二大城，有「海上花園」之稱。以前是白鷺棲息之地故稱「鷺島」，明朝築城而稱為廈門。廈門是一個國際性海港風景城市，廈門港是一個條件優越的海峽性天然良港，其海岸線蜿蜒曲折，全長 234 公里，港區外島嶼星羅棋布，港區內群山四周環抱，港闊水深，終年不凍，是條件優越的海峽性天然良港，歷史上就是我國東南沿海對外貿易的重要口岸。</p> <p>◆【環島路】全長近 30 公里，其中彩色路面示範段長 4 公里，紅色路面材料由無色瀝青加紅色礦粉與紅色石料調配製成，是唯一的彩色瀝青路面，環島路臨海見海，設計與綠化獨具匠心，藝術性強，將大海、沙灘、綠地完美的融於一體，是廈門一道亮麗的風景線。</p> <p>●【胡里山炮台】座落在廈門島南端胡里山海濱，建於光緒二十年（1894 年），有 100 多年慘淡興衰的歷史。炮台台基是用烏樟樹汁和糯米、紅糖、石灰、砂土攪拌而成，十分堅韌。整座炮台由兵營、隧道、指揮樓、觀哨台、彈藥庫、護城壕等組成，用花崗岩石砌成的長方形城堡，面積 1.3 萬平方公尺。歷史上曾經是廈門人民抗擊帝國主義侵略者的古戰場。炮台分東西兩座，有兩門主炮（現僅存一炮），從德國克虜伯兵工廠購進。炮身長 1 3.13 公尺，重 50 噸。炮口內徑 280 毫米，有效射程 16000 公尺。炮台還陳列從廈門海域和建築工地出土的 50 幾門鑄於明清的鐵炮。東西兩炮座之間有隧道相通，隧道出口處有兵營，外有護城壕，內有巡邏道，為海防要塞。炮台前沿建了「望歸台」、「盼歸台」，遊客可通過望遠鏡瞭望金門所轄的大擔島和二擔島。</p> <p>◎【南普陀寺】位於廈門市東南五老峰下，是一座有千餘年歷史的佛教寺廟，面臨碧澄海港，規模在廈門島佛寺中居首位。因其供奉觀世音菩薩，與浙江普陀山觀音道場類似，又在普陀山以南而得名。佔地 3 萬多平方米，格局為三殿七堂，坐北朝南，依山面海，建築具有獨特的閩南風格，中軸線上的主體建築由南往北依次為天王殿、大雄寶殿、大悲殿和藏經閣，是一間在閩南和東南亞有相當影響力的佛寺。</p> <p>餐 食：早餐／敬請自理 午餐／中式合菜 (人民幣 40) 晚餐／中式合菜 (人民幣 60)</p> <p>旅 館：龍岩-永定客家土樓王子大酒店 或同級</p>
<p>第 2 天</p>	<p>(廈門—永定 車程約 3.5 小時)</p> <p>★晚間特別安排—閩南神韻秀(普通席)</p> <p>永定(世界文化遺產—高北土樓群：承啟樓、世澤樓、五雲樓、僑福樓) 🚌 廈門</p> <p>◎【高北土樓群】土樓是世界上獨有的大型民居傳統建築，綜合住居及防衛功能，有圓形、方形、五鳳樓等造型，是中國傳統建築的瑰寶，有如東方堡壘一個個雄踞在福建省山區。高北土樓群—位於永定縣高頭鄉高北村，全村幾十座土樓，依山傍水，高低錯落，建於明代的無石基的五雲樓訴說著土樓悠久的歷史，雅致的僑福樓展示了旅居海外拳拳赤子愛國愛鄉的誠摯情懷，而村內的『圓樓之王』—承啟樓是最著名的土樓。2008 年 7 月</p> <p>在加拿大魁北克舉行的第 32 屆世界遺產委員會大會上，『福建土樓』被列入《世界遺產名錄》，高北土樓群是其中之一。</p>



◎【承啟樓】據傳從明崇禎年間破土奠基，至清康熙年間竣工，曆世 3 代，閱時半個世紀，其規模巨大，造型奇特，古色古香，充滿濃鬱的鄉土氣息。全國重點文物保護單位。承啟樓直徑 73 米，走廊周長 229.34 米，全樓為三圈一中心。外圈 4 層，高 16.4 米，每層設 72 個房間；第二圈二層，每層設 40 個房間；第三圈為單層，設 32 個房間，中心為祖堂，全樓共有 400 個房間，3 個大門，2 口水井，整個建築占地面積 5376.17 平方米。全樓住著 60 餘戶，400 餘人。

◎【世澤樓】坐落在高頭鄉高北村，為長方形土樓，建於明嘉靖四十四年（1565），坐北朝南，占地約 5100 平方米。高 4 層。寬 40.8 米，11 開間；長 41.2 米，12 開間。每層 38 開間。主牆厚 1.6 米，樓內側每隔一間以生土牆承重，每兩間之間以土坯磚相隔。後廳為祖堂，上方懸掛匾額「邦家之光」。樓門石刻楹聯為「世傳勿替家聲遠，澤本遺風椒衍長」，世澤樓緊鄰承啟樓，兩樓相距不過十多米之遙，樓頂屋簷方圓結合，形成一線天式的景觀，我前一篇有張「方圓一線天」的片子即為承啟樓與世澤樓。

●【五雲樓】俗稱「不倒樓」，是沒有石砌牆基，已有 590 多年滄桑變化，是高頭鄉江氏家族中現存最古老的建築，具有豐富的文化內涵和考古價值。目前樓前牆體向內已傾斜 1.5 米，近 100 年了卻穩而不倒。

◎【僑福樓】位於承啟樓西側，是典型的單環式圓樓，為旅居緬甸、美國的江氏三兄弟 1962 年所建造，由於該家族曾出過 11 位博士，因而又有「博士樓」之稱，是高北村新型的土樓代表。佔地約 2,300 平方公尺的樓房，高三層、30 間房，採內通廊式，其最大特色在於中西合璧的建築風格，從石砌的外門圍牆就能感受濃濃的洋味。進入樓內，一片開闊明朗，以向內院突出的祖堂最引人注目，聳立的四根石柱與花崗岩地板，頗有古希臘的建築風情，別致典雅。

餐 食：早餐／酒店內用 午餐／土樓客家風味(人民幣 40) 晚餐／中式合菜(人民幣 60)

旅 館：廈門五緣灣凱悅酒店 或 廈門源昌凱賓斯基大酒店 或 廈門正元希爾頓逸林酒店 或同級

第 3 天

★贈送廈門小吃－龍頭路魚丸湯+麻糍+黃則和花生湯(加蛋)+老巷口春捲

廈門 🚢 鼓浪嶼(漫步萬國建築、菽莊花園、鋼琴博物館(含單程電瓶車)) 🚢 廈門(賞管湖太陽能遊船、惠和石文化公園、中山路步行街)

◎【鼓浪嶼】曾被《中國國家地理雜誌》評為：「中國最美的城區」第一名。島上崗巒起伏濃林茂密，四邊臨海，沙灘、奇石自然景觀如畫，又因為不允許機動車輛上島，環境特別清幽，素以「海上花園」、「鋼琴之島」的美稱享譽中外。鼓浪嶼既為美麗的海岸風景區，又有悠閒的咖啡度假風情、各式新奇知名的美食，鼓浪嶼的玩法值得您自己來探索創造！您可自由享受小吃美食，博覽萬國建築。

◆【漫步萬國建築】鴉片戰爭《南京條約》簽訂以後，廈門成為「五口通商」之一，西方列強蜂擁來到鼓浪嶼，搶佔風景最美的地方建造別墅公館，而到了 20 世紀二三十年代，許多華僑也回鄉創業，在鼓浪嶼建造許多別墅住宅，短短 15 年內就建造 1000 多幢，這些別墅小巧玲瓏，散落在山坡、海邊的綠樹叢中，非常幽靜別致，構成鼓浪嶼的一道亮麗的風景線，也是鼓浪嶼的一筆寶貴財富；鼓浪嶼島上蒼翠了上千座風格各異、中西合璧的中外建築，有中國傳統的飛簷翹角的廟宇，有閩南風格的院落平房，有中完合璧的八卦樓，有小巧玲瓏的日本屋舍，也有 19 世紀歐陸風格的原西方國家的領事館，還有堪稱江南古典園林精品的菽莊花園，您可以自由漫步其中，一一欣賞兩旁萬國建築之美，感受美好饗宴。

◎【菽莊花園】全園分為藏海園和補山園兩大部分，各景錯落有序，園在海上，海在園中。

●【鋼琴博物館】展出了十九世紀德國、奧地利產的古鋼琴，都是胡友義先生的私人藏品。

●【惠和石文化公園】俗話說「桂林看山頭，上海看人頭，福建看石頭」，福建的石頭在閩南，閩南的石頭在惠安，惠安的石頭在惠和石文化園。惠和石文化園是一個具有中國園林風韻，又融入現代日本園林景觀元素的城市

	<p>主題石文化藝術園，園區通過曲折通幽的長廊和精美的石築、精湛的石雕藝術作品與優雅恬靜的環境完美結合，充分展示了閩南石文化的淵遠流長以及惠和石文化深厚的文化底蘊，是一個集石雕藝術展示、藝術創作、文化交流、旅遊休閒與教育學習為一體的綜合性園區。</p> <p>●【中山路步行街】中山商圈為廈門商業的發源地，而商圈內的中山路則是廈門最重要最老牌的商業街，被譽為中華十大名街之一，為了進一步打造中山商圈，廈門思明區政府以中山路為龍頭，開發建設延伸至其它地區，也帶動了整個經濟的發展。</p> <p>餐 食：早餐／酒店內用 午餐／中式合菜(人民幣 40) 晚餐／中式合菜(人民幣 60)</p> <p>旅 館：廈門五緣灣凱悅酒店 或 廈門源昌凱賓斯基大酒店 或 廈門海滄正元希爾頓逸林酒店 或同級</p>
<p>第 4 天</p>	<p>廈門  桃園</p> <p>早餐結束後前往廈門高崎機場搭乘飛機返程台北，結束愉快的旅程。</p> <p>餐 食：早餐／酒店內用 午餐／機上簡餐 晚餐／敬請自理</p> <p>旅 館：溫暖的家</p>

**備註**

**★★★重要事項請詳細閱讀★★★**

- (1).本行程最低出團人數為 10 人以上(含)，最多為 38 人以下(含)，本公司將會派遣合格領隊隨行服務。(可賣機位非成團人數，並依賣況及供應商調度而有增減)。
- (2).行程航班資訊僅供參考，請以出發前說明會資料確認為準。
- (3).行程順序若因特殊狀況及其他不可抗拒之現象；如天候、交通、航班、船舶影響，而有飯店、景點、餐食順序上之調動，本公司保留變更或調整行程之權利。
- (4).本行程為團體旅遊操作，全程需與團體同進同出，若需脫隊請於出發前告知，如未於出發前提出需求者，恕不接受外站臨時脫隊；中途脫隊者，行程中所載明之餐食、景區門票、住宿、機位等團體行程，視同個人放棄，不另行退費。
- (5).大陸地區行程景點內若有旁人要求燒香、拜拜、或捐款等事，請勿隨便答應，應堅定立場婉轉拒絕，以免後續產生詐騙金錢糾紛。
- (6).需求全程素食餐之貴賓，除機上由航空公司安排外，行程中餐食將以每一~二人為二菜一湯，三人為三菜一湯，四人則為四菜一湯，以此類推，至一桌八菜一湯為上限。
- (7).大陸餐廳，廁所休息站，皆賣絲綢字畫、雕刻性茶壺、茶葉...等等藝術品及當地土產，並非特定購物點(SHOPPING 站)，這種情形為全大陸性，如造成不便，請見諒，此為不可抗力之因素。
- (8).酒店說明:  
A:大陸地區酒店因官方星等評比時間較長或本身不想申請星等，但如其軟硬體設備皆達同星等酒店標準，酒店標示將以加【準】字來代表。  
B:大陸地區部分酒店需求大床或加床，需另行加價或酒店內無需求之房型，且此類特殊需求須以酒店排房為準，並不一定保證，如遇上述情形，敬請見諒。  
C:部份酒店之部分設施，如泳池、桑拿等，不開放團體住客免費使用，需另外收取費用。  
D:本行程之酒店住宿依 2 人 1 室標準房型( 2 張單人床)安排，若遇單數報名請洽客服人員。
- (10). 本行程包含旅行業責任保險【意外死殘保額新臺幣 500 萬元、意外醫療保額新臺幣 20 萬 (實支實付)】  
\*旅客未滿 15 歲或 70 歲以上，依法限制最高【意外死殘保額新臺幣 200 萬元、意外醫療保額新臺幣 20 萬 (實支實付)】

航班參考

日期	星期	航空公司	班機	起飛機場	起飛時間	抵達機場	抵達時間
2019/02/28	四	華信航空	AE991	桃園機場	08:45	廈門高崎機場	2019/02/28 10:30
2019/03/03	日	華信航空	AE992	廈門高崎機場	11:40	桃園機場	2019/03/03 13:30

## 脫隊規定

中華航空脫隊規定：

1. 中華航空不可脫隊
2. 港北(高)回程若為搭船至香港機場，轉機至少要 90 分鐘以上
3. CI 溫州/福州/香港，以上航點機上特殊餐食僅提供 VOML(東方素~無奶無蛋)/CHML(兒童餐)/BBML(嬰兒餐)/DBML(糖尿病餐)FPML(水果餐)
4. CI 已全航線取消 SPML(海鮮餐)

## 安全守則

### 出境及搭機

- (1). 請於班機起飛前二小時抵達機場，以免擁擠及延遲辦理登機手續。
- (2). 領隊將於機場之集合團體櫃台前接待團員，辦理登機手續及行李托運之後將護照發還給團員。
- (3). 團員領取護照後請一一檢查護照套內之各種簽證是否齊全，若有不齊請通知領隊。
- (4). 按航空公司規定，託運行李以每人一件(限重以 20 公斤為主，部分航空公司有上調公斤數限制，則以航空公司規定辦理)為限，若超過請團員自付超重費。
- (5). 每人攜帶外幣現金以總值美金一萬元為限，旅行支票不在此限。
- (6). 進入海關後，如購買免稅物品，請把握時間，按登機證上說明前往登機門登機。
- (7). 團體機位的機上座位分配，系由航空公司按旅客英文姓名開頭順序排列，若無法與同行者相鄰或特殊需求(靠窗、走道)，敬請見諒。

### 抵達當地之注意事項

- (1). 大陸地區氣溫較台灣低，可斟酌加帶一二件禦寒衣物，冬季請帶保暖外套，尤其山區晚間較冷，如可能請攜帶雨具，避免風寒。
- (2). 每年在 4.5 月及 10.11 月為季節交替之際，大陸酒店常出現無法提供冷(暖)氣之現象，因中國每個年度之供冷(暖)日期，須待國家規定而執行，每個地區供冷(暖)時間視當地及當時溫度而定，並無明文規定之日期，故逢此時節出遊之旅客，敬請理解與配合。
- (3). 大陸地區旅遊在食的方面，早餐都在住宿酒店內使用(除香港、廣州、深圳外)，其它午、晚餐均安排在各地餐館使用中式餐食。
- (4). 各旅遊地區遊客眾多，請特別小心隨身攜帶之物品，以免被竊。
- (5). 大陸地區均使用人民幣。台幣對人民幣匯率為 5:1 左右，在大部份住宿酒店內亦可持美金兌換人民幣，匯率約為 1:6.3 左右，切勿在外與不明人士兌換。
- (6). 行李：建議一大一小，小的使用肩揹式隨身攜帶，大的可托運，因飛航安全問題，目前航空公司要求旅客個別托運自己的行李，請依領隊說明至指定櫃檯托運行李，務必選用堅固材質加鎖鑰。
  - 衣服(A). 冬季：帽子、圍巾、毛套、毛襪、衛生內衣褲、套頭毛衣、禦寒大衣、口罩。
  - (B). 夏季：夏天與台灣夏天天氣一樣。
- 鞋子：女子不要穿高跟鞋，最好平底休閒鞋，不要穿新鞋。
- 藥物：胃腸藥、感冒藥、暈車藥、私人習慣性藥物。
- 自備物品：牙膏、牙刷、洗髮精、洗衣粉、面霜、眼鏡、陽傘、水壺、刮鬍刀、計算機、照相機、底片、生理用品。
- 錢幣：台灣出境(A). 台幣:現金不超過 100,000 元
  - (B). 人民幣:現金不超過 20,000 元
  - (C). 外幣總值:不超過美金 10,000 元(旅行支票,匯票不計)
- (7). 電壓：大陸電壓 220V(台灣為 110V)
  - (A). 若要從台灣帶電器用品過去，請先查看該電器本身電壓範圍，若只有 110V，一定需裝上變壓器才能使用，避免電器因電壓不符而毀損。筆記型電腦、數位相機充電器等，大多是可以使用於 110V~220V，請事先查看商品說明。

(B). 插座規格多為三孔或雙孔規格，台灣電器多為雙扁插頭，故若電器之電壓符合，即可使用雙孔插座，較高等級的飯店會在浴室流理台旁，設置一個 220V 兼 110V 規格的雙用插座，亦可使用，若另有特殊使用需求，建議攜帶可轉為三孔或雙孔之轉換插頭，以免造成電器損壞。

(8). 大陸機場、車站若受天氣及調度繁忙... 等原因，造成誤點或班機取消，航空公司不負責賠償責任，若有導致行程延誤、短缺概不得退費，但團體會在條件允許下，儘量爭取安排走完行程，若有不便，敬請見諒。

(9). 禁止事項：不得嫖妓，不得攜帶水果、古董及報紙入出境，儘量不要談論政治及相關話題避免無謂之麻煩。

(10). 購物時請務必注意幣值兌換。

(11). 行程安排順序由當地旅行社做最後確定。

(12). 大陸餐廳、廁所休息站，皆賣絲綢字畫、雕刻品茶壺、茶葉……等等藝術品或當地土特產，此為普遍性存在的情況，並非特定購物點(SHOPPING 站)，敬請理解。

(13). 遊覽車方面，因中國幅員遼闊，且各地文化背景不一，車型及條件都有差異，並請不要與歐美、紐澳、東南亞及其他國家做比較，前往各地旅遊，請先對該地區環境作認識，且記得入境隨俗哦。

(14). 政府規定自 87.10.01 起，不得自海外攜帶新鮮水果及肉制品入境，若違反規定除將物品沒收外，並將處 3 萬至 5 萬元罰款。

(15). 中國民航總局發出公告，決定加強對旅客隨身攜帶液態物品乘坐民航飛機的管理。為確保民航飛行安全，保護旅客的生命財產，民航總局經認真研究並借鑒國際上有關做法，對旅客隨身攜帶液態物品乘坐民航飛機作如下規定：

(A). 每名旅客每次最多共可攜帶 1 公升（每瓶容積均不得超過 1 0 0 毫升）液態物品，經開瓶檢查確認無疑後，方可隨身攜帶乘坐飛機；其他超出部分一律托運。旅客不得隨身攜帶酒類（瓶裝、罐裝）。如確需攜帶，每人每次不得超過 2 瓶（1 公斤），且必須托運，包裝須符合民航運輸規定。

(B). 因特殊原因需要隨身攜帶的液態物品，如患病旅客攜帶的液態藥品、帶有嬰兒的旅客攜帶的嬰兒飲用品等，經開瓶檢查確認無疑後，可予攜帶。旅客因違反上述規定造成誤機等後果的，損失自負。

(16). 旅客搭機時，部份攜帶物品有個別條件限制如下：

(A). 行動電源：僅能放置隨身行李攜帶，不得置入行李箱托運，且無標識、無說明、無廠家標示的產品，禁止攜帶，規格 20,000mAh 以下准予隨身攜帶，20,000 ~ 30,000mAh 需經航空公司核可方可攜帶上機，30,000mAh 以上則嚴格禁止攜帶上機，且每名旅客不得攜帶超過兩個行動電源。

(B). 鋰電池：需隨身攜帶上機，不得置入行李箱托運。

(C). 打火機：不得攜帶打火機上機。（台灣出境可攜帶一枚，需隨身攜帶，不得置入行李箱托運，防風式打火機則全面禁止攜帶）

(D). 充電式手電筒全面禁止攜帶（托運或隨身攜帶皆不允許）。

(E). 冬季如有攜帶暖暖包者，在大陸搭機時不可托運也不可隨身攜帶。

(F). 煤油式暖爐攜帶上機規定，依據機上危險物品作業規則說明如下：

(一) 裝有可燃燒液油之露營火爐及容器者

1. 須經航空公司(當站主管)同意始可以託運行李方式上機。

2. 內裝燃油容器須開蓋倒空燃油並倒放靜置至少一小時。

3. 該容器須開蓋通風至少六小時，使其燃油揮發，去除油氣。

4. 此外，亦可加入烹調食油以提高燃油閃點，該容器須加蓋緊閉或置放膠袋內防漏。

(二) 上述「煤油式暖爐」於新品出廠前皆經過原廠品管實作溫控測試，意即所謂「全新產品」亦有殘存(留)燃油及油氣。

(三). 電熱式暖爐不在此限。

(四). 個人用貼身懷爐以隨身攜帶及機上禁用為原則，懷爐燃油屬第 3 類可燃性液體危險物品，一律禁止託運，手提及隨身。

(G). 中藥材及中藥製劑：

1. 中藥材：每種至多 1 公斤，合計不得超過 12 種。

2. 中藥製劑(藥品)：每種 12 瓶(盒)，惟總數不得逾 36 瓶(盒)。

3. 於前述限量外攜帶之中藥材及中藥製劑(藥品)，應檢附醫療證明文件(如醫師診斷證明)，且不逾 3 個月用量為限。

## 小費

(1). 支付小費為國際基本禮儀，為慰勞司機導遊領隊的辛苦，建議每人每天付小費：新台幣 200 元，小孩亦同。請交於領隊統籌處理。

(2). 國際電話費、飯店洗衣費、酒店內冰箱食物費用，敬請自理。

(3). 房間床頭小費以及行李小費(以每一件行李計算)敬請自理，約人民幣 5-10 元。



## 電話

人在台灣，打電話到大陸

台灣國際冠碼+大陸國碼+當地區域號碼+電話號碼

002 + 86 + 當地區域號碼+電話號碼

例:從台灣打電話到上海為 002 + 86 + 21 + 62481110

人在大陸，打電話回台北家中

大陸國際冠碼+台灣國碼+台北區域號碼+台北家中電話

00+ 886 + 2 + 台北家中電話

例:00 + 886 + 2 + 27170101

人在大陸，打電話回台灣的行動電話

大陸國際冠碼+台灣國碼+行動電話 0 以後的號碼

00+ 886 + 932.....(0932.....不撥 0)

  
**新瑞旅遊**  
KELLY TOUR SERVICE

新瑞旅行社股份有限公司

電話: 02-2511-3253 品保北 0907 號/交觀甲字第5516號

傳真: 02-2562-3282 104台北市南京東路二段97號11樓

統編: 89966672

[www.168fly.com.tw](http://www.168fly.com.tw)